

फिन मेकोल आणि मोठा पूल

आयरिश लोक कथा

मराठी : अश्विनी बर्वे



फिन मेकोल
एक आयरिश राक्षस



फिन ची पत्नी,
सबा

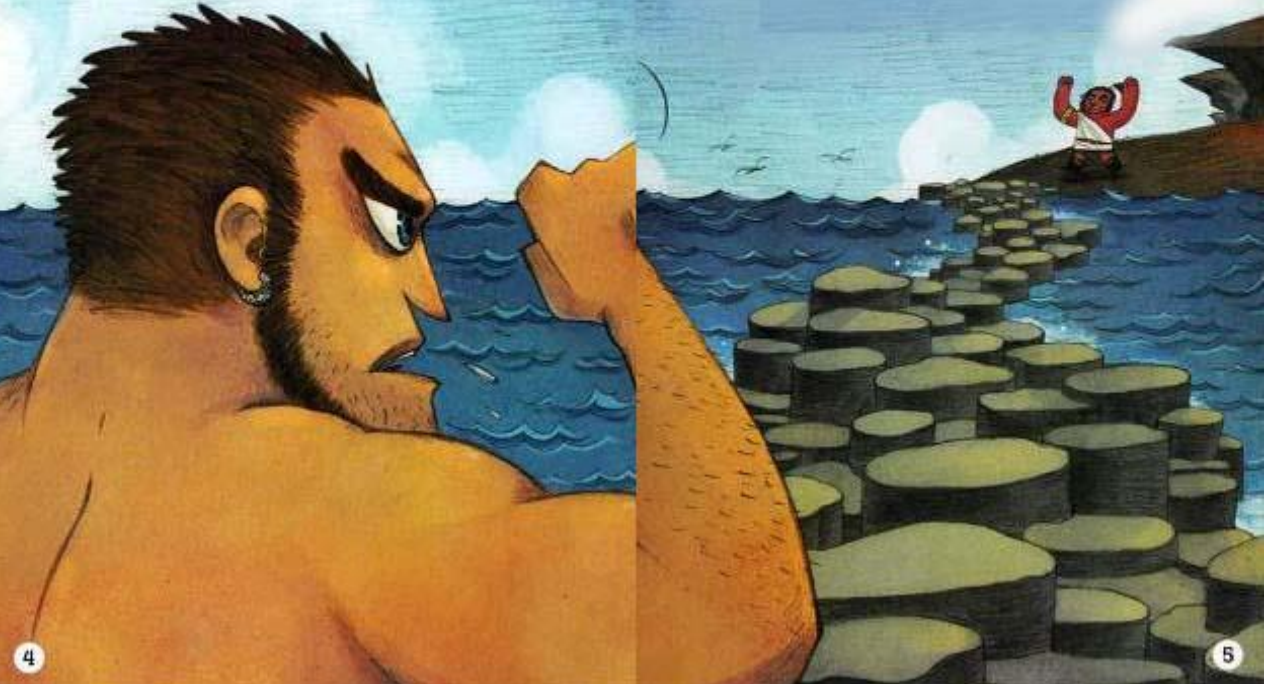


रेड मॅन,
एक स्कॉटिश राक्षस



एके काळी एक आयरिश राक्षस
होता. त्याच नाव होतं - फिन मेकोल.

त्याला स्कॉटलंड मध्ये राहणाऱ्या
राक्षसांशी लढायला आवडत असे.
म्हणून त्याने आर्यलंड ते स्कॉटलंडच्या
समुद्री मार्गावर दगडांचा एक पुल तयार
केला.





एक दिवस, फिनने एका स्कॉटिश राक्षसाला रेड मॅनला लढण्याचे आव्हान दिले. जेव्हा रेड मॅन समुद्री मार्गावर बांधलेल्या दगडी पुलावरून चालू लागला, तेव्हा फिनच्या लक्षात आलं की स्कॉटिश राक्षस खरच त्याच्यापेक्षा मोठा आणि ताकदवान आहे. मग फिन लपण्यासाठी आपल्या घरात पळाला.



फिन घरात जावून अंघोळीच्या टबात
उडी मारली. फिनची पत्नी सबाने फिनला
एका कांबळ्या खाली झाकून टाकलं.
थोड्यावेळानं त्याच्या दारावर कोणतरी
जोरात आवाज केला.



जेव्हा सबाने दरवाजा उघडला तेव्हा समोर
रेड मॅन उभा होता. तो म्हणाला, "फिन कुठे
आहे? मला त्याच्या बरोबर लढायचे"



सबाने उत्तर दिले. "फिन
शिकारीला बाहेर गेला, पण तुमचे
आमच्या घरात स्वागत आहे. तुम्ही
आत या आणि थोड्यावेळ वाट
बघा."





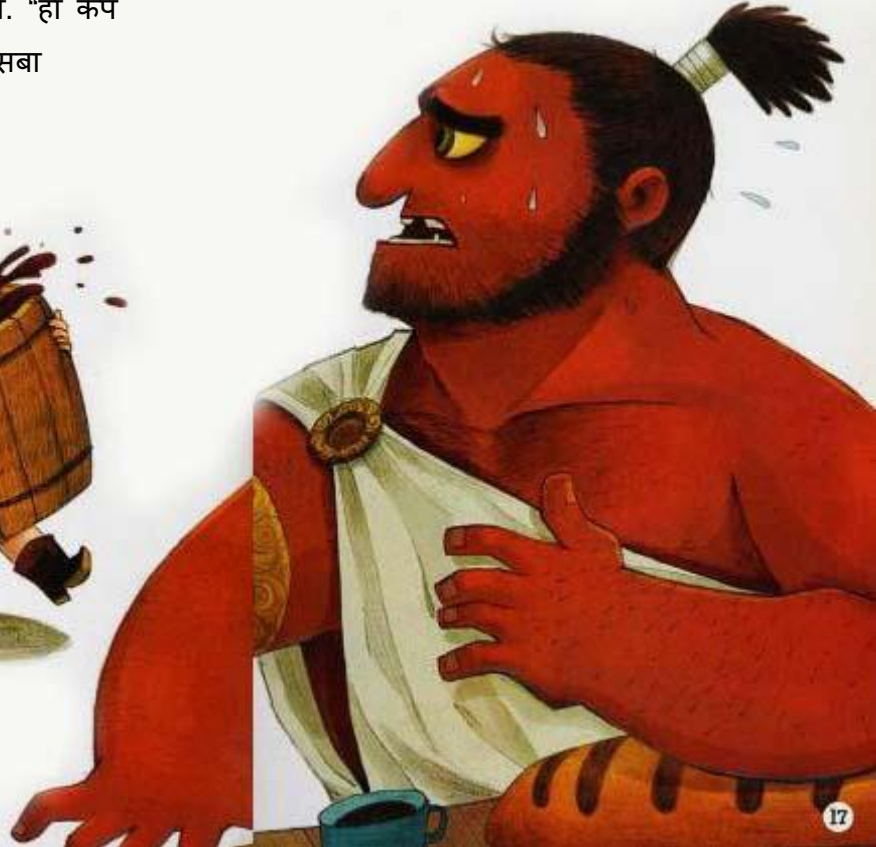
सबाने घराच्या भिंतीला टेकलेल्या
एका मोठ्या झाडाच्या फांदीकडे बोट
दाखवलं. “तुम्ही फिनचे शस्त्र जिथे आहे
तिथेच आपला भाला ठेवा,” सबा रेड
मॅनला म्हणाली.

मग सबाने रेड मॅन साठी एक मोठी पोळी केली. तिने पोळीत एक भांडं लपवून ठेवलं. जेव्हा रेड मॅनने भांडं तोडण्याचा प्रयत्न केला तेव्हा त्याचा दात तुटला. सबाने हसत म्हटलं, “ही पोळी फिनला खूप आवडते.”

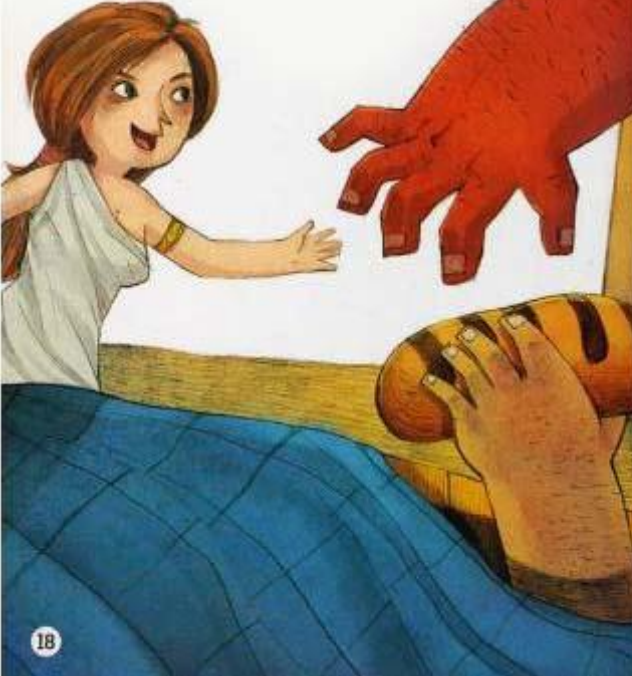


त्यानंतर सबाने रेड मॅन ला
एका ड्रममध्ये दारू दिली. “हा कप
फिनला खूप आवडतो,” सबा
म्हणाली.

“याचा अर्थ फिन खूपच मोठा
असेल,” रेड मॅन घाबरून म्हणाला.

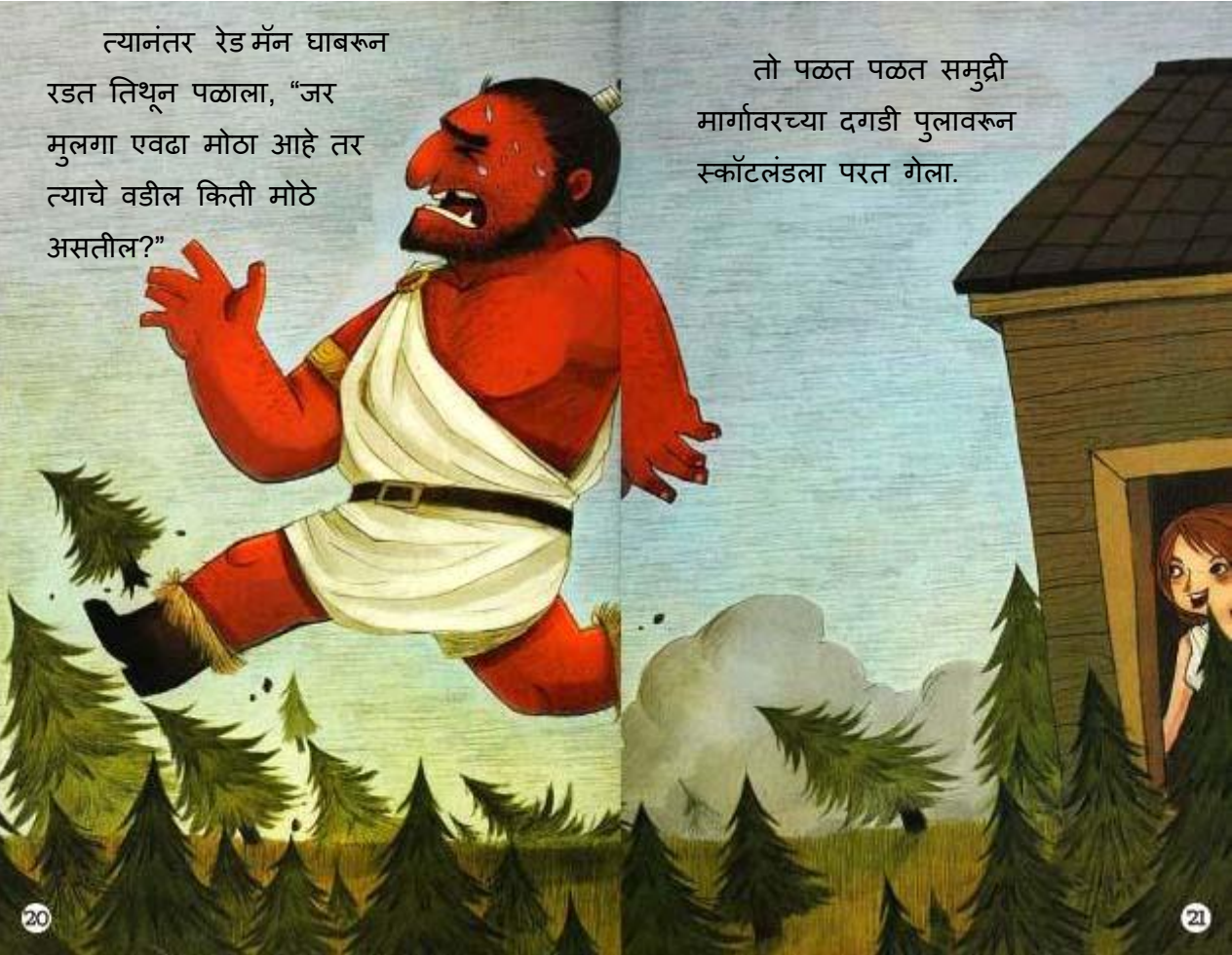


तेव्हा सबा रेड मॅनला म्हणाली आता तिला आपल्या मुलांना खायला घालायला लागेल. तिने आंघोळीच्या टबात फिन साठी एक पोळी फेकली आणि फिन घोंगडीच्या खाली लपून राहिला. रेड मॅनला वाटलं की फिनच सबाचा मुलगा आहे.



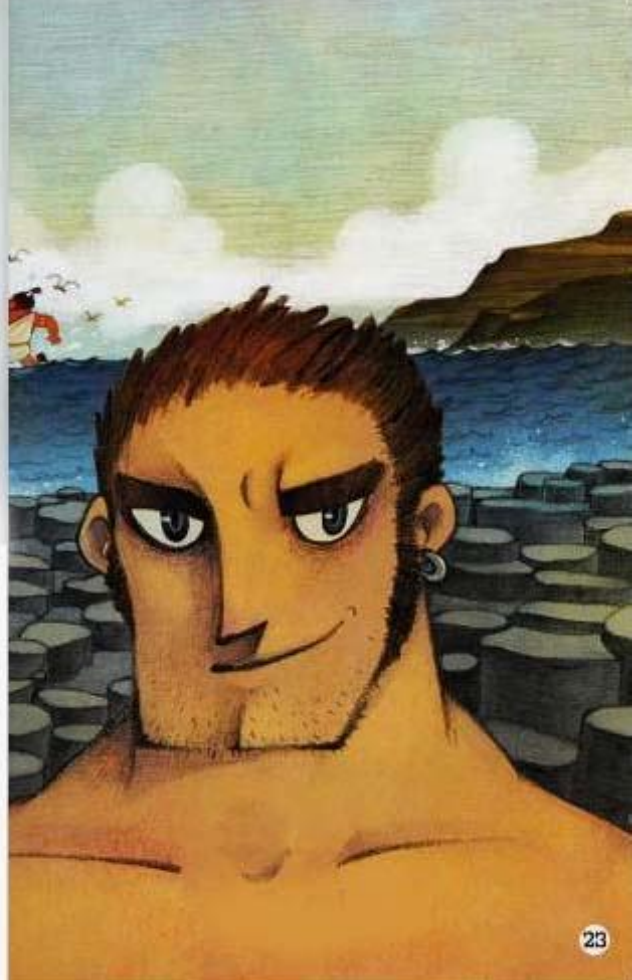
त्यानंतर रेड मॅन घाबरून
रडत तिथून पळाला, “जर
मुलगा एवढा मोठा आहे तर
त्याचे वडील किती मोठे
असतील?”

तो पळत पळत समुद्री
मार्गावरच्या दगडी पुलावरून
स्कॉटलंडला परत गेला.





त्यानंतर फिनने अंघोळीच्या टब मधून उडी मारली आणि रेड मॅनचा पाठलाग केला. मग फिनने दगडांनी केलेला पूल तोडून टाकला, म्हणजे समुद्री किनाऱ्यावर फक्त टोकदार दगडच राहतील.



कहाणीची शिकवण

अनेक पारंपरिक कहाण्यांमध्ये एक शिकवण लपलेली असते. या कहाणीत सुद्धा एक शिकवण आहे.

फिनने रेड मॅनला आव्हान दिले, तेव्हा तो किती शक्तिशाली आहे याचा विचार केला नाही. कहाणी आपल्याला हे शिकवते की अनेक वेळा माणूस बुद्धीने /युक्तीने शक्तिशाली माणसाला हरवू हे.